



WB Chytré Ultrathin stropní světlo

Děkujeme Vám za zakoupení našeho produktu, před použitím si pečlivě přečtěte tyto instrukce.

Návod k aplikaci

Krok č. 1: Instalace aplikace



Vyhledejte „AigoSmart“ v App Store nebo Google Play, nebo naskenujte tento QR kód.

Krok č. 2: Registrace

Vstupte do rozhraní registrace, vložte svoji e-mailovou adresu/telefonní číslo. Pokud již máte Aigo Smart účet, tak se jen přihlaste.

Krok č. 3: Přidejte zařízení do AigoSmart

Poznámka: Zapněte Bluetooth a zkontrolujte zda je Vaše wifi 2.4G a ujistěte se, že je Váš telefon připojen k této síti. (Aktuální zařízení podporují pouze 2.4G síť, takže nefungují s 5.0G sítí.)

Způsob č. 1 konfigurace sítě: Automatická konfigurace

1. Zapněte zařízení a do 10 minut se zařízení přepne do výchozího režimu distribuce sítě.
2. Zapněte „AigoSmart“ aplikaci a na domovské stránce se objeví požadavek na konfiguraci sítě nebo klikněte na „+“ v pravém horním rohu.
 1. Klikněte na „Přidat zařízení“ a přidejte požadovaný typ.
 2. Vyberte Wi-Fi a zadejte její heslo, mějte svůj telefon a router v blízkosti.
 3. Počkejte dokud se zařízení úspěšně nepřipojí. Jméno zařízení může být změněno po úspěšném připojení.
 4. Tyto kroky by měli být hotovy do 10 minut od zapnutí zařízení.

Způsob č. 2 konfigurace sítě: Manuální konfigurace

1. Nakonfigurujte zařízení do stavu konfigurace sítě.
 1. Zapněte zařízení.
 2. Třikrát zařízení zapněte a vypněte.
 3. Ujistěte se, že světýlko rychle bliká.

Požadavek na konfiguraci se objeví na domovské stránce nebo klikněte na „+“ v pravém horním rohu a vyberte korespondující kategorii produktů pro přidání produktů.

Poznámka: Ujistěte se, že světýlko rychle bliká, pokud ne tak zařízení vypněte po dobu jedné minuty a zopakujte kroky konfigurace sítě. (Nejdříve vyberte možnost s Bluetooth).

2. Klikněte na „Přidat zařízení“ a přidejte požadovaný typ. (Nejdříve vyberte možnost s Bluetooth).
3. Vyberte Wi-Fi a zadejte její heslo, mějte svůj telefon a router v blízkosti.
4. Počkejte dokud se zařízení úspěšně nepřipojí.

Krok č. 4: Ovládání zařízení

Zařízení pojmenujte a klikněte na „Potvrdit“, zařízení se objeví na domovské stránce aplikace, klikněte na zařízení pro přístup k nastavení. Naskenujte QR kód pro detailnější informace o provozu.



Poznámka: Některá zařízení mají jiné rozhraní z důvodu jiných funkcí.

Bezplatná aplikace „AigoSmart“ je kompatibilní s mobilními zařízeními. Verze iOS13.0, Android5.0 (a novější) nabízejí lepší zážitek. Jméno které dáte zařízení bude jméno pro hlasové ovládání Amazon Alexa nebo Google Home.

Po vstupu na stránku „více nastavení“, můžete navštívit „centrum pomoci“ pro nejnovější návody. Pokud jste Váš problém nevyřešili, zanechtejte zpětnou vazbu a mi Vám budeme s radostí k dispozici.

Specifikace: 220-240~, 50/60Hz; Ochrana: IP44

Provozní frekvence: 2402-2480MHz

Maximální přenášený výkon: 18 dBm

Tento produkt obsahuje světelný zdroj třídy energetické účinnosti <E> pro (EU) 2019/2015

Číslo položky	AL-RCI024FC5-WB	AL-RCI036FC7-W8
Teplota barev (K)	RGB+CCT	RGB+CCT
Výkon (W)	27	39
Třída energetické účinnosti LED modelu	E	E

POZOR:

TENTO PRODUKT LZE POUŽÍVAT POUZE V INTERIÉRU.

TENTO VÝROBEK MUSÍ BÝT INSTALOVÁN LICENCOVANÝM ELEKTRIKÁŘEM PŘÍSNĚ V SOULADU S MÍSTNÍMI PŘEDPISY PRO ELEKTROINSTALACE.

PROSÍM KONTAKTUJTE KVALIFIKOVANÝ SERVISNÍ PERSONÁL, ABY PROVEDLI INSTALACI, ABYSTE SE VYHNULI MOŽNOSTI ZRANĚNÍ NEBO SELHÁNÍ VÝROBKU .

NEDOTÝKEJTE SE TĚLA SVÍTIDLA, POKUD JE VÝROBEK POUŽÍVÁN , NEBO DO 10 MINUT PO VYPNUTÍ NAPÁJENÍ.

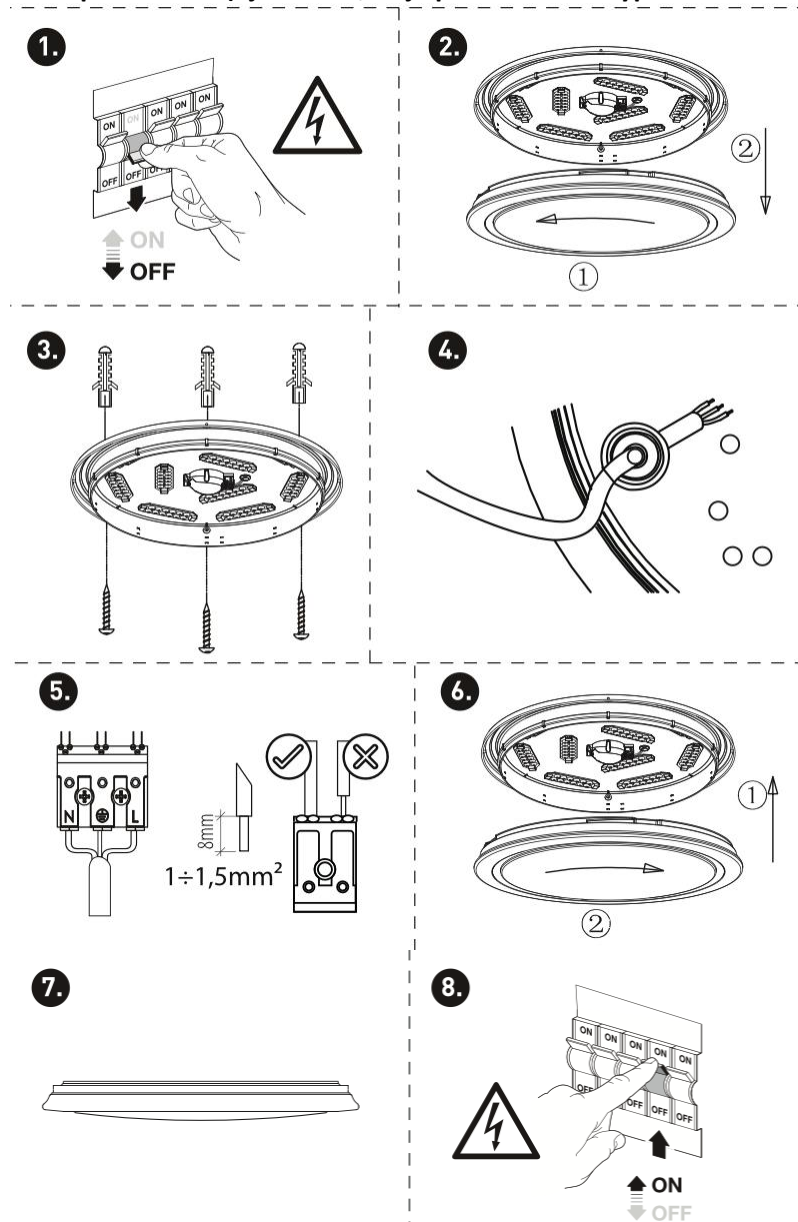
NEINSTALUJTE VÝROBEK V BLÍZKOSTI ZDROJŮ TEPLA.

PO DOKONČENÍ INSTALACE A SPRÁVNÉ INSTALACI JE MOŽNÉ ZAPNUTÍ NAPÁJENÍ.

V PŘÍPADĚ PORUCHY NEBO DOTAZŮ VZTAHUJÍCÍCH SE K PROVOZU VÝROBKU, OKAMŽITĚ VYPNĚTE NAPÁJENÍ A KONTAKTUJTE SVÉHO MÍSTNÍHO DODAVATELE.

SVĚTELNÝ ZDROJ TOHOTO SVÍTIDLA NENÍ VYMĚNITELNÝ; KDYŽ ZDROJ SVĚTLA DOJDE KE KONCI SVÉ ŽIVOTNOSTI, JE NUTNÉ VYMĚNIT CELÉ SVÍTIDLO.

Postup instalace: (ujistěte se, že je před instalací vypnuto veškeré napájení)



1. Zatáhněte za elektrický spínač.
2. Otočte proti směru hodinových ručiček a odstraňte stínidlo.
3. Do montážní plochy vyvrtejte otvor pro expanzní trubici.
4. Nasadte napájecí kabel do ochranné cívky s polohovacími otvory v těle lampy zarovnanými s expanzní trubicí a zajistěte šrouby.
5. Připojte napájecí kabel ke svorkám dodávaným s tělem lampy. („L“ na hnědou, „N“ na modrou, „žlutozelenou“ na zem, s 8mm odkrytým drátem)
6. Otočte po směru hodinových ručiček a nainstalujte stínidlo.
7. Instalace je dokončena.
8. Zapněte elektrický vypínač.

Níže je schéma demontáže světelného zdroje

